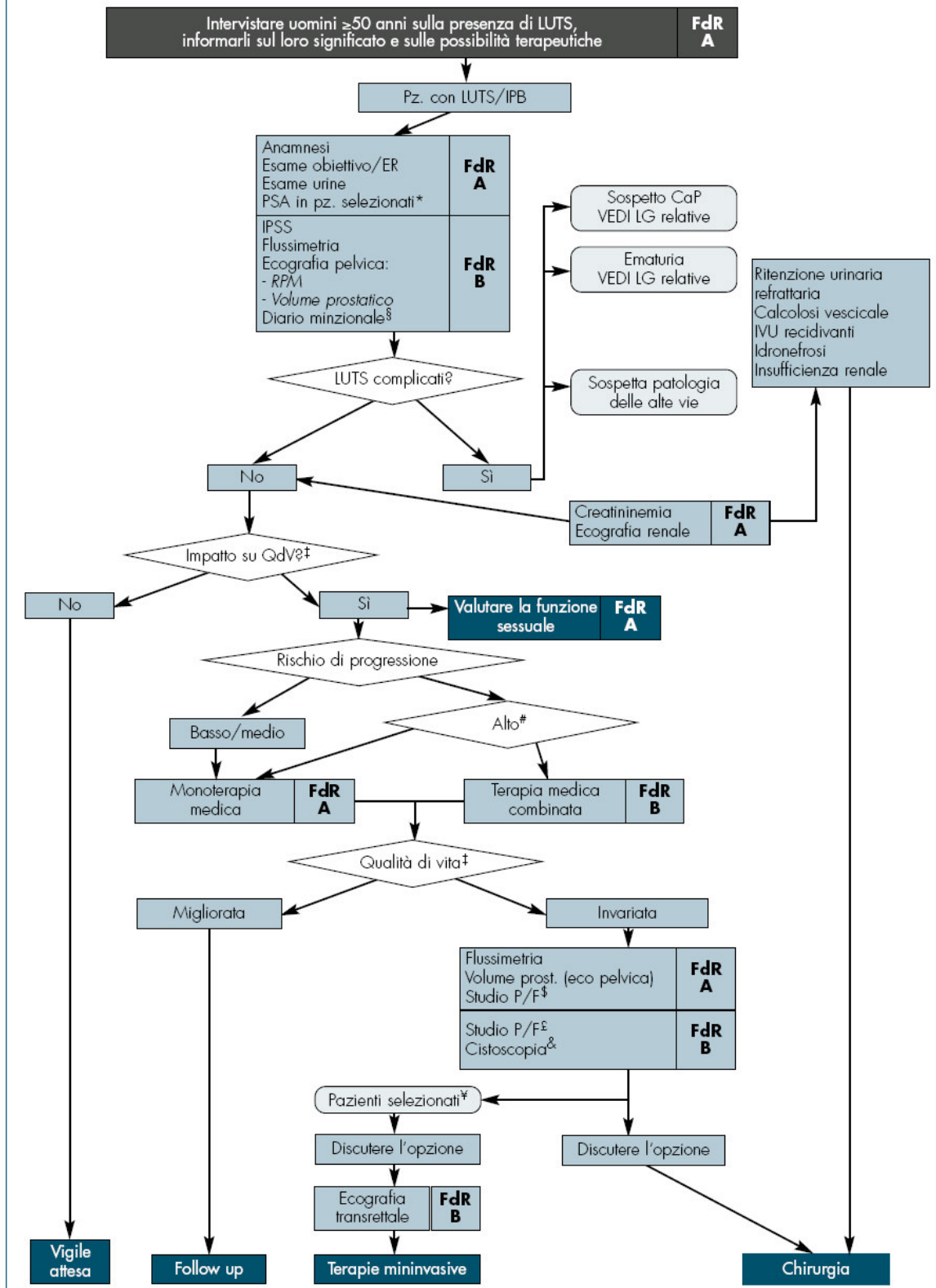


Algoritmo diagnostico/terapeutico per i pazienti con LUTS riferibili a IPB



Legenda dell'algoritmo

- * pz. con un'aspettativa di vita di almeno 10 anni e per i quali la progressione potrebbe influenzare la scelta del trattamento
 - § pz. con prevalenti disturbi della fase di riempimento vescicale
 - ‡ QdV (qualità di vita) valutata con domanda QoL dell'IPSS o intervista del pz.
 - # Volume prostatico >40 ml e/o PSA >4 ng/ml
 - \$ pz. con patologie neurologiche associate e/o nel sospetto di ostruzione ad alto flusso
 - £ pz. con sospetta ipocontrattilità detrusoriale
 - & pz. con anamnesi positiva per ematuria o carcinoma vescicale e fattori di rischio di patologie uretrali
 - ¥ pz. che preferiscono evitare la chirurgia, che non rispondono e/o non tollerano la terapia medica e/o con importanti disturbi della coagulazione e/o ad alto rischio operatorio
- FdR Forza della raccomandazione